



Gare scolastiche di biologia per le scuole elementari – Riconoscimento Proteus

Anno scolastico 2017/2018

25 ottobre 2017

SCHEMA DI VALUTAZIONE

Nome e cognome: _____	Classe: _____
Scuola: _____	
Numero di punti totalizzati: _____	su 44

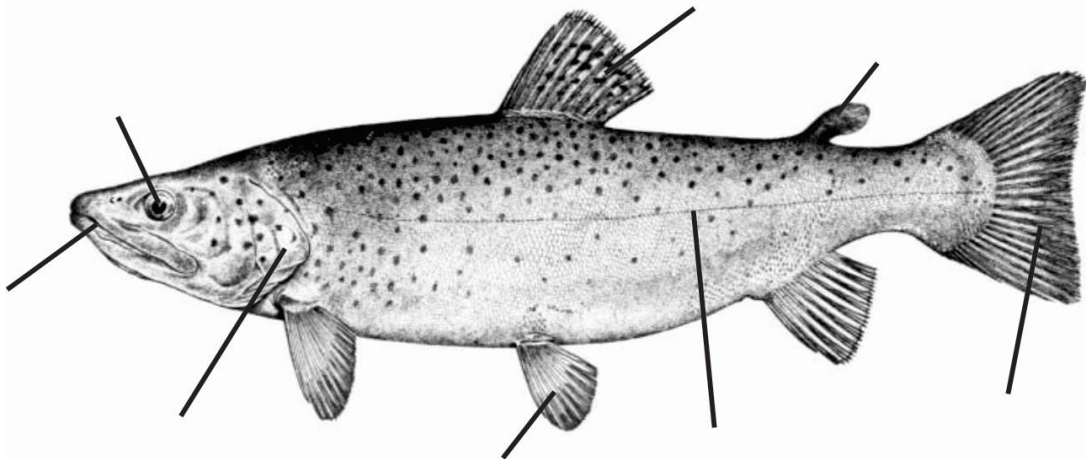
Istruzioni: CERCHIA, per tutte le domande da 1 a 21, la lettera che corrisponde alla risposta giusta. Per ogni risposta corretta ricevi 1 punto, per ogni risposta sbagliata o mancante ricevi 0 punti.

Domanda	Risposta	N. di punti
1	A B C Č	
2	A B C Č	
3	A B C Č	
4	A B C Č	
5	A B C Č	
6	A B C Č	
7	A B C Č	
8	A B C Č	
9	A B C Č	
10	A B C Č	
11	A B C Č	

Domanda	Risposta	N. di punti
12	A B C Č	
13	A B C Č	
14	A B C Č	
15	A B C Č	
16	A B C Č	
17	A B C Č	
18	A B C Č	
19	A B C Č	
20	A B C Č	
21	A B C Č	
TOTALE		

22. **Scrivi la LETTERA che corrisponde alla parte del corpo indicata dalla linea. Sulla prova scritta trovi le lettere assegnate alle varie parti del corpo.**

	4
--	---



23. **Scrivi vicino alla lettera, che corrisponde al disegno del singolo pesce sulla prova scritta, il suo nome e il bacino idrografico, dove esso è autoctono in Slovenia.**

	Nome del pesce	Bacino idrografico
A	_____	_____
B	_____	_____
C	_____	_____
Č	_____	_____
D	_____	_____

	5
--	---

Istruzioni: per gli esercizi da 24 a 37, cerchia la lettera V se l'affermazione è vera o la lettera F se l'affermazione è falsa. Per ogni risposta corretta ricevi 1 punto, per ogni risposta sbagliata o mancante ricevi 0 punti.

Domanda	Risposta	N. di punti
24	V F	
25	V F	
26	V F	
27	V F	
28	V F	
29	V F	
30	V F	

Domanda	Risposta	N. di punti
31	V F	
32	V F	
33	V F	
34	V F	
35	V F	
36	V F	
37	V F	
TOTALE		